

# MOTONIVELADORA

CNH  
INDUSTRIAL CAPITAL

## RG140.B EVO, RG170.B EVO & RG200.B EVO



### SISTEMA DECLUTCH

Para retorno do implemento de maneira mais rápida.



### SELA COM 5 POSIÇÕES E BLOQUEIO POR DOIS PINOS

Fácil visualização.



### CABINE NO CHASSI TRASEIRO

Fácil visualização da lâmina.



### MOTOR FPT ELETRÔNICO

Tier 3 com potência variável (VHP).



### TRANSMISSÃO ZF POWERSHIFT 6X3

Com conversor de torque e Lock-up.



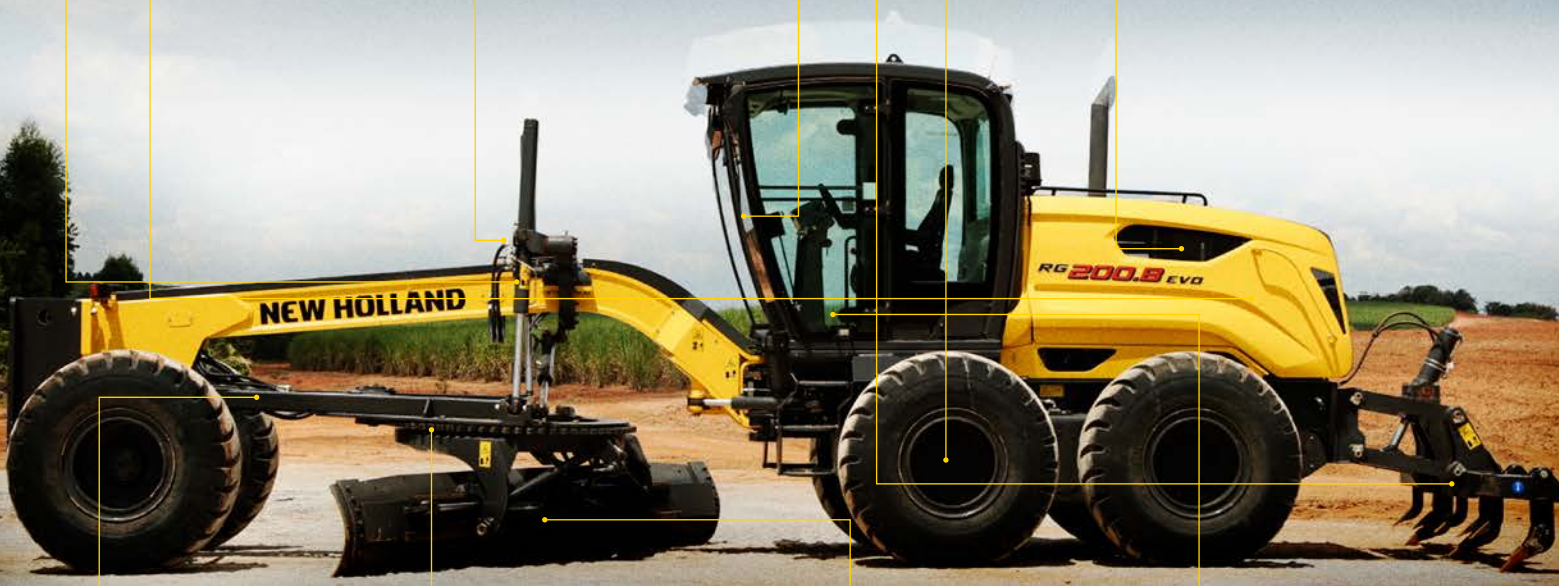
### RIPPER COM ACRÉSCIMO OPCIONAL DE DENTES

Para a RG170.B EVO e RG200.B EVO.



### EIXO TRASEIRO GRAZIANO COM SISTEMA ANTIDESLIZAMENTO

Limited Slip (RG140.B EVO) e Diff Lock (RG200.B EVO).



### BARRA DE TRACÇÃO EM FORMA DE "A" DE GRANDE RESISTÊNCIA

Com juntas esféricas aparafusadas.



### CÍRCULO COM DENTES EXTERNOS PARA FÁCIL LIMPEZA

Alto torque e proteção do pinhão em caso de choque.



### LÂMINA ROLL AWAY MULTIRRAIOS

Fácil movimentação do material.



### MAIOR COMODIDADE

Acelerador manual e transmissão automática.

A Brand of CNH Industrial



[www.newholland.com.br](http://www.newholland.com.br)

MODELO	RG140.B EVO	RG170.B EVO	RG200.B EVO
<b>TREM DE FORÇA</b>			
Motor marca e modelo	FPT 6.7L Tier 3	FPT 6.7L Tier 3	FPT 6.7L Tier 3
Potência bruta [hp(kW)]@ rpm	150/173 hp (112/129kW)@ 2.200	193/205/220 hp (144/153/164kW)@ 2.200	220/234 hp (164/175kW)@ 2.200
Potência líquida [hp(kW)]@ rpm	140/160hp (104/119kW)@ 2.200	178/190/205hp (133/142/153kW)@ 2.200	205/219hp (153/163kW)@ 2.200
Número de cilindros	6	6	6
Cilindrada (litros)	6,7	6,7	6,7
Torque líquido (Nm)@ rpm	591/678@ 1.500	743/788/832@ 1.500	864/924@ 1.600
Tipo de transmissão	Powershift com conversor de torque e lock-up	Powershift com conversor de torque e lock-up	Powershift com conversor de torque e lock-up
Velocidades (F/R)	6 / 3	6 / 3	6 / 3
Velocidade máxima - F/R (km/h)	42,8 / 29,2	44,1 / 30,3	38,8 / 27,4
<b>COMPONENTES</b>			
Sistema antideslizamento	Limited Slip	Bloqueio do Diferencial	Bloqueio do diferencial
Tipo do freio de serviço	Multidiscos em banho de óleo, localizado nos cubos das rodas	Multidiscos em banho de óleo, localizado nos cubos das rodas	Multidiscos em banho de óleo, localizado nos cubos das rodas
Bomba hidráulica	Pistões axiais e fluxo variável	Pistões axiais e fluxo variável	Pistões axiais e fluxo variável
Vazão da bomba (L/min)	186,0	186,0	186,0
Pressão do sistema hidráulico (psi)	2.802	3.044	3.044
Pneus	14x24 – 12L – G2	17.5x25 – 12L – L2	17.5x25 – 12L – L2
Aros	9" Monopeça	14" Tripartido	14" Tripartido
<b>DIMENSÕES</b>			
Ângulo de Articulação dos chassis (graus)	25,0	25,0	25,0
Raio de giro (mm)	7.700	7.700	7.700
Inclinação das rodas dianteiras (graus)	20,0	20,0	20,0
Oscilação do eixo dianteiro (graus)	15,0	15,0	15,0
Vão livre do eixo dianteiro (mm)	580	580	580
Comprimento total – sem acessórios (mm)	8.957	8.957	8.957
Altura até o topo da cabine standard (mm)	3.400	3.400	3.400
Bitola (mm)	2.106	2.106	2.174
Oscilação do tandem – frente (graus)	20 / 20	20 / 20	20 / 20
Diâmetro do círculo (mm)	1.752,6	1.752,6	1.752,6
Tipo da lâmina central	Curva evolvente (Roll Away)	Curva evolvente (Roll Away)	Curva evolvente (Roll Away)
Lâmina standard – largura/altura (mm)	3.658 / 622	3.962 / 671	4.267 / 671
Elevação da lâmina sobre o solo (mm)	444,5	444,5	444,5
Penetração máxima da lâmina no solo (mm)	711	711	711
Ângulo máximo de talude Dir./Esq. (graus)	90 / 90	90 / 90	90 / 90
Alcance máximo da lâmina Dir./Esq. (mm)	1.912 / 1.715	2.065 / 1.868	2.153 / 1.956
Inclinação da lâmina - frente/trás (graus)	40,0 / 5,0	40,0 / 5,0	40,0 / 5,0
<b>RIPPER TRASEIRO</b>			
Largura de corte (mm)	2.165	2.195	2.195
Penetração máxima no solo (mm)	306	437	437
<b>OUTROS</b>			
Peso operacional (kg)	15.353	17.172	19.040

SL1060



A Brand of CNH Industrial

